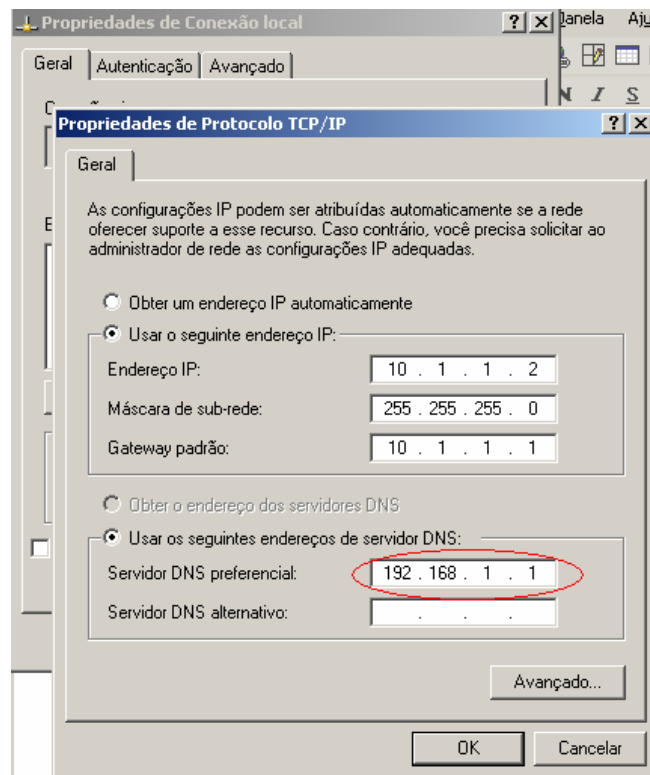


Passo-a-passo para configurar o modem para aceitar conexão VNC:

- 1) Verificar qual o nº do DNS ou o IP para conexão com a página do modem.



- 2) Acessar a página do modem, através do Internet Explorer, usando o IP do modem, no caso: 192.168.1.1.
- 3) Informar o Usuário e Senha. Usuário = root. Senha = root
- 4) Clicar na aba Services.
- 5) Clicar em IP Filter.

The image shows the DSLink modem web interface. The 'Services' tab is selected and circled in red. Below it, the 'IP Filter' sub-tab is also circled in red. The page shows 'IP Filter Configuration' with various settings and a table of filter rules.

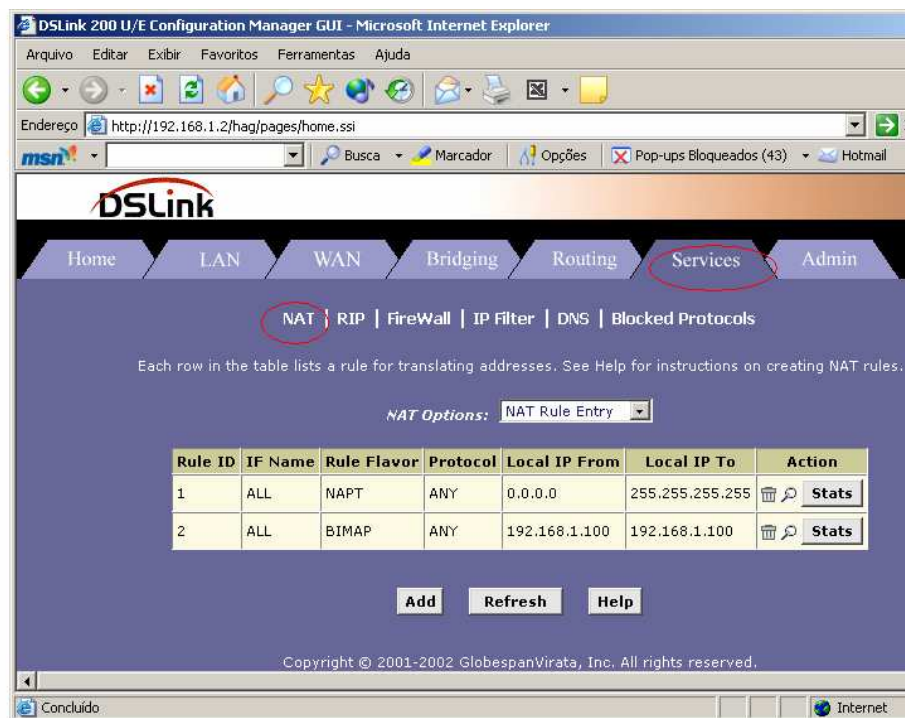
Security Level: Public Default Action:
Private Default Action: DMZ Default Action:

Rule ID	I/F	Apply Stateful Inspection	Direction	Rule Action	In I/F	Log Option	Rule Description	Oper. Status	Action(s)
10	ALL	Disable	Incoming	Deny	N/A	Disable	-		
20	ALL	Disable	Incoming	Deny	N/A	Disable	1.Dest IP equal to 255.255.255.255		
30	Private	Enable	Incoming	Accept	N/A	Disable	-		

- 6) Security Level = None.
- 7) Private Default Action = Deny.
- 8) Public Default Action = Accept.
- 9) DMZ Default Action = Accept.
- 10) Se os campos acima NÃO estiverem corretos, modificá-los de acordo com as instruções 6 a 9 e, em seguida, no fim da página exibida, clicar em SUBMIT.

... Continuando:

- 11) Clica na aba Services.
- 12) Clica em NAT



- 13) Em Nat Options, selecione NAT Rule Entry.
- 14) Verifique se existe uma "Rule" com o endereço IP da máquina que irá receber o acesso remoto. Se tiver OK, processo finalizado.
- 15) Verifique qual o nº da última "Rule ID" cadastrada. Clique no botão ADD, no rodapé da página.



DSLlink

NAT Rule - Add

NAT Rule Information	
Rule Flavor:	BIMAP
Rule ID:	
IF Name:	ALL
Local Address:	192 168 1 4
Global Address:	0 0 0 0

Copyright © 2001-2002 GlobespanVirata, Inc. All rights reserved.

- 16) Em RuleFlavor, escolha “BIMAP”
- 17) Em Rule ID, informe o próximo nº do nº encontrado no passo 15.
- 18) Em IF Name, escolha ALL
- 19) Em Local Address, informe o IP da máquina que receberá acesso remoto, que na imagem acima é exemplificado por 192.168.1.4.
- 20) Em Global Address, deixe com os zeros.
- 21) Clique em Submit
- 22) Clique na aba Admin.
- 23) Clique na opção Commit & Reboot
- 24) No Reboot Mode, escolha: Reboot
- 25) Clique em Commit

