

Passo-a-passo para configurar o modem para aceitar conexão VNC:

- 1) Verificar qual o n° do DNS ou o IP para conexão com a página do modem.
- 2) Acessar a página do modem, através do Internet Explorer, usando o IP do modem (ex.: 10.0.0.2).

Vai trazer a seguinte tela:

The screenshot shows the Conexant modem web interface. The browser window is titled 'Conexant - Hasbani - Microsoft Internet Explorer'. The address bar shows 'http://10.0.0.2/doc/index.htm'. The page content includes:

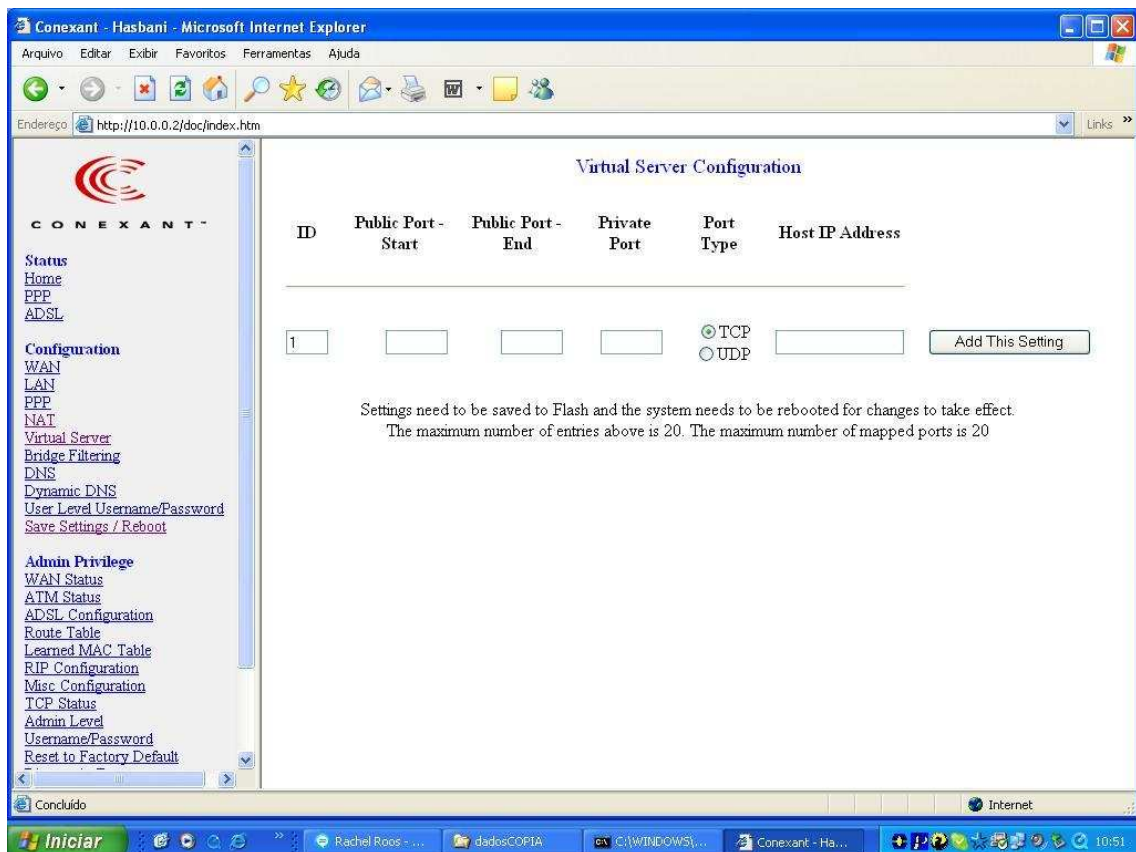
- Home Page**
 - BootCode Version: BC_CX82xxx_4.1.0.28
 - Firmware Version: CX82xxx_4.1.0.34
 - Customer Software Version: ARTCX-WPT.012405.00FA
- WAN** configuration table:

IP Address	Subnet Mask	MAC Address
201.40.182.177	255.255.255.0	00:06:4F:1B:9E:92
- LAN** configuration table:

IP Address	Subnet Mask	MAC Address
10.0.0.2	255.0.0.0	00:06:4F:1B:9E:91
- Summary statistics:
 - Total Number of Lan Interfaces: 1
 - Number of ethernet devices connected to the DHCP server: 2

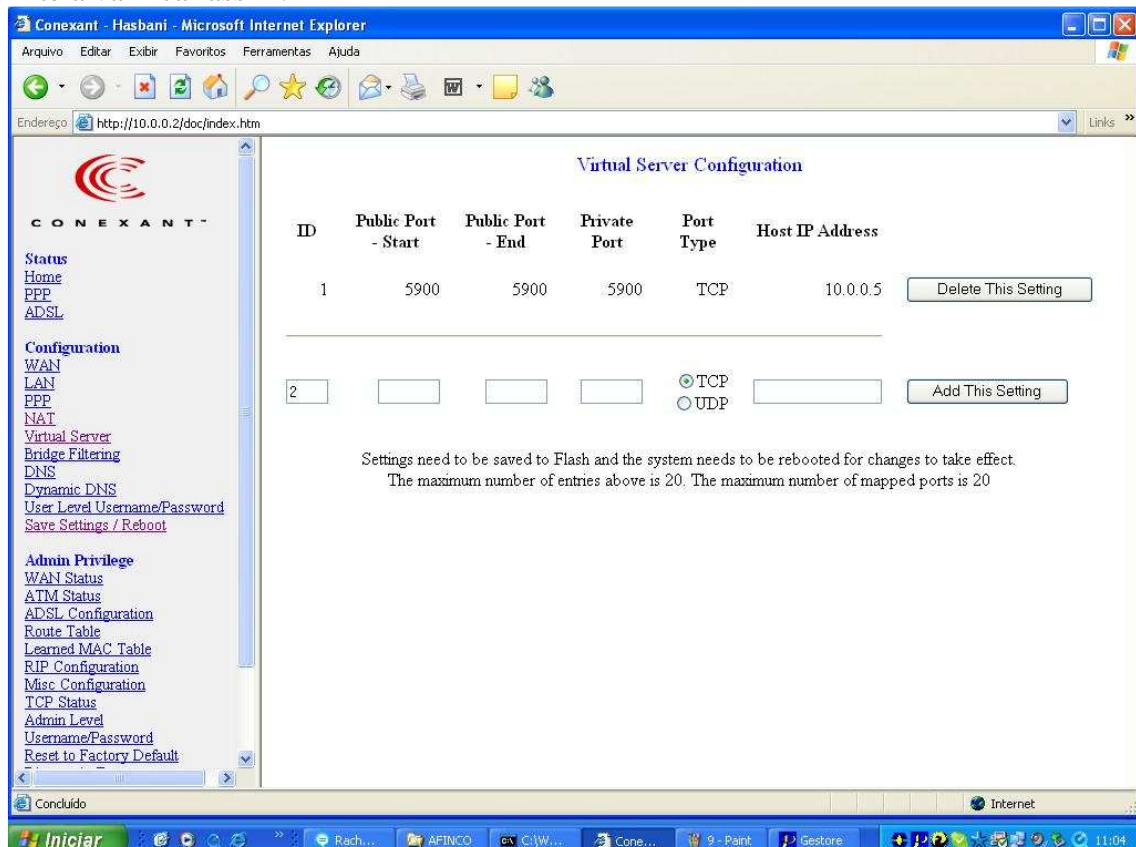
The left sidebar contains a navigation menu with links for Status, Configuration, and Admin Privilege.

- 3) Clicar em Virtual Server (no menu à esquerda).
- 4) Vai trazer a seguinte tela:

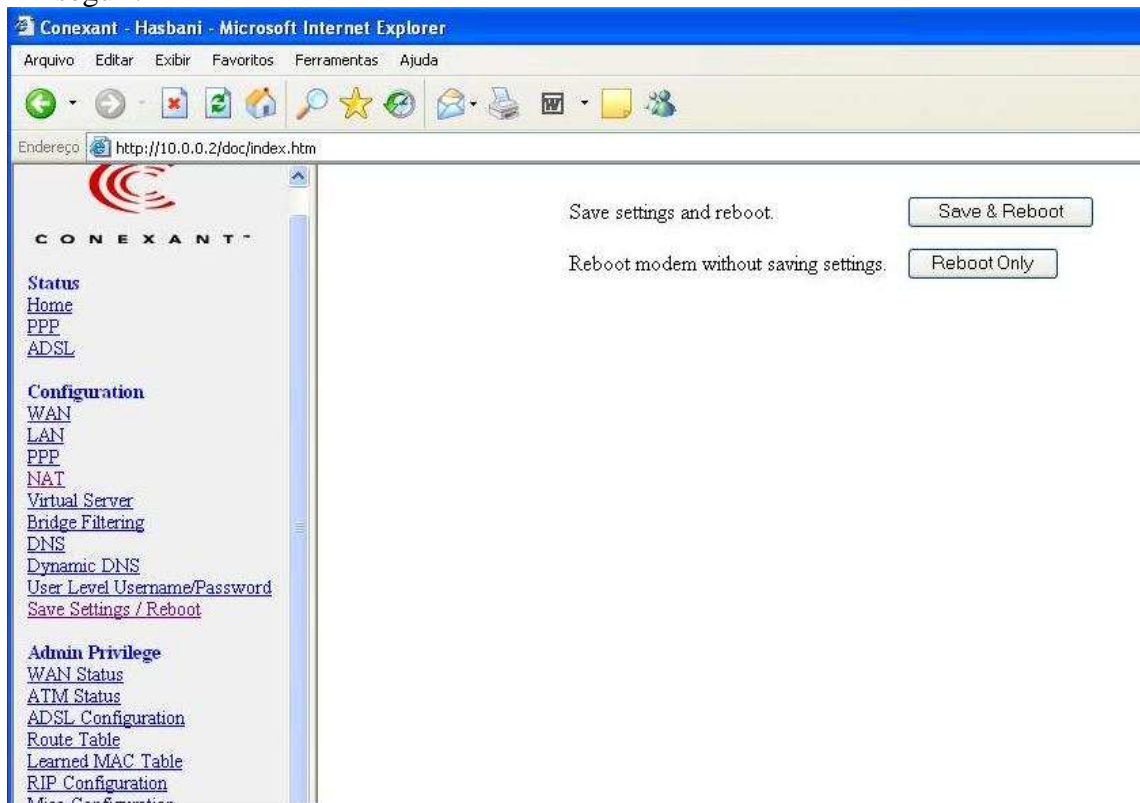


5) Informar 5900, em todas as portas e o nº do IP do servidor, no campo Host IP Address. Clicar no botão Add This Settings.

A tela vai ficar assim:



- 6) Clicar em Save Settings/Reboot (no menu à esquerda). Vai aparecer a tela a seguir:



- 7) Clicar em Save & Reboot.
8) Após alguns instantes a Internet volta a funcionar e a configuração está completa.