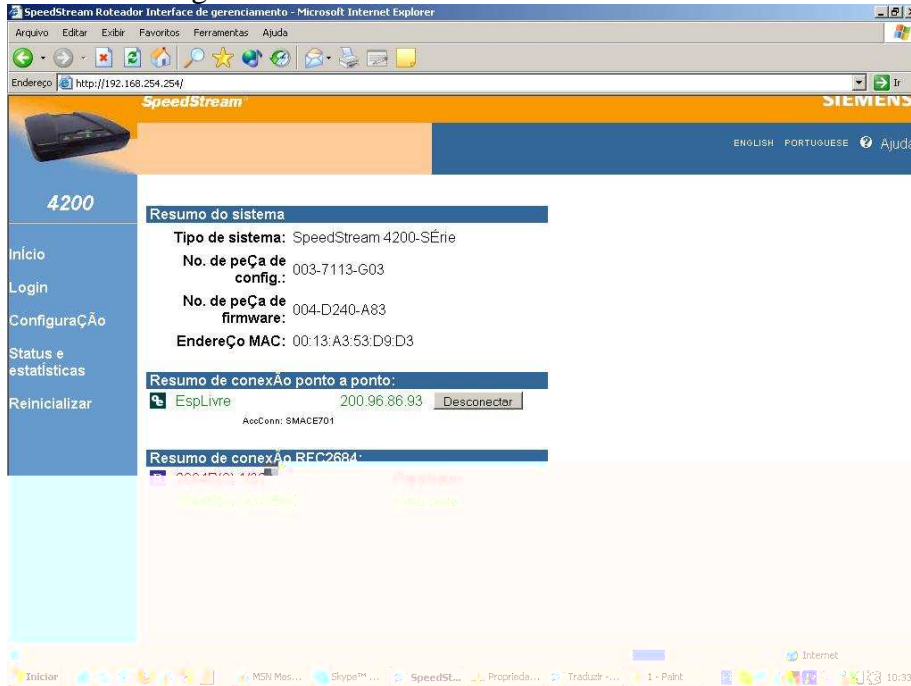


Passo-a-passo para configurar o modem para aceitar conexão VNC:

- 1) Verificar qual o nº do DNS ou o IP para conexão com a página do modem.
- 2) Acessar a página do modem, através do Internet Explorer, usando o IP do modem (ex.: 192.168.254.254).

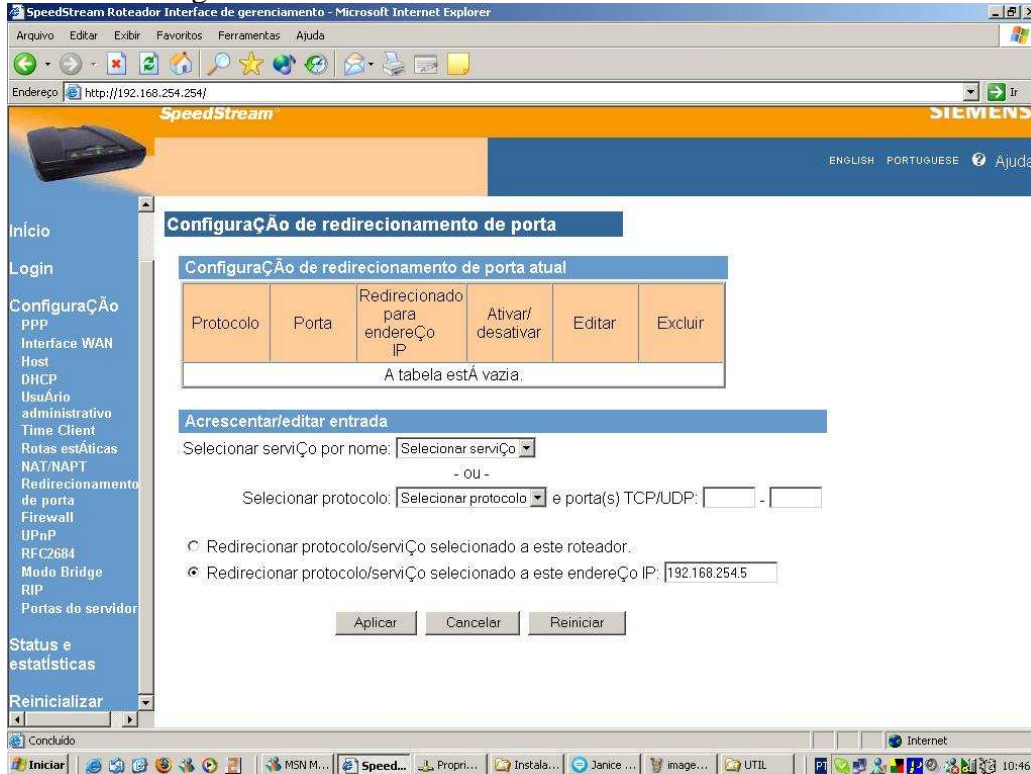
Vai trazer a seguinte tela:



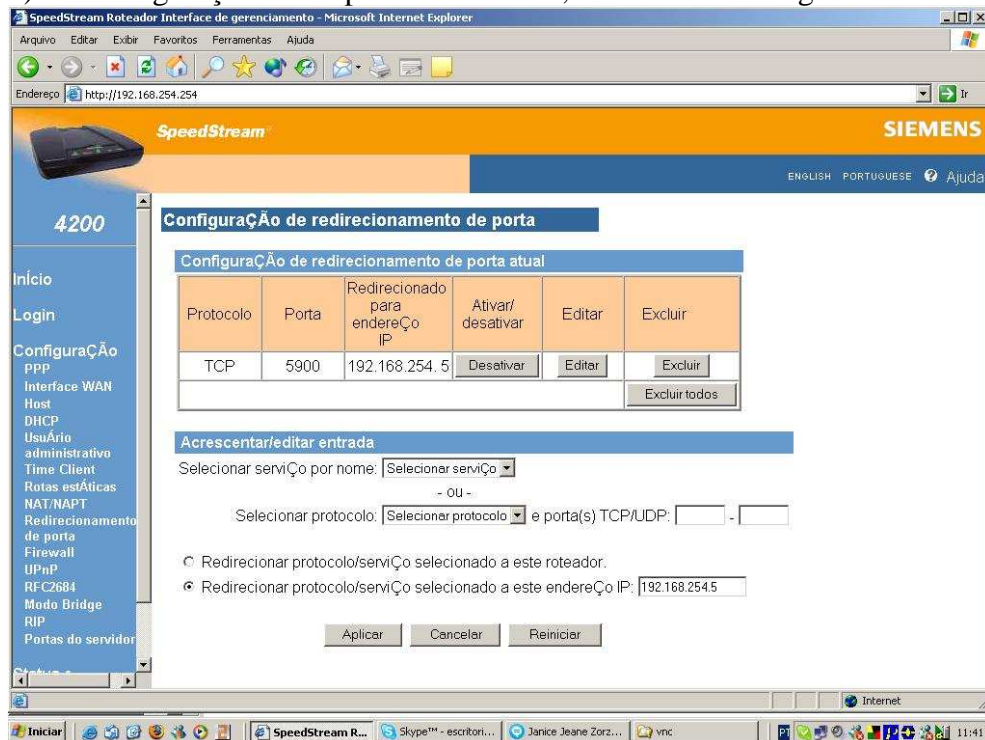
3) Clicar em Configuração (no menu à esquerda).

4) Vai abrir uma tela com as opções de Configuração. Clicar sobre a opção Redirecionamento de porta.

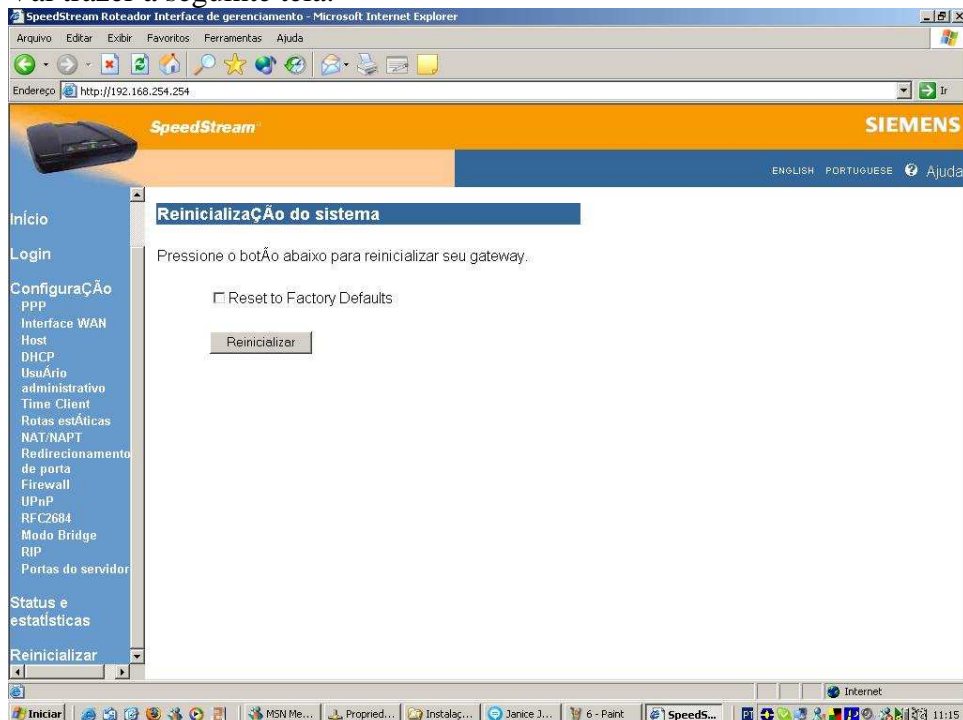
Vai trazer a seguinte tela:



- 5) Selecionar o protocolo: TCP. Informar a porta TCP/UDP = 5900. Informar o endereço IP do servidor, no caso: 192.168.254.5
- 6) Clicar em Aplicar.
- 7) Vai pedir usuário e senha. Usuário = deixar em branco. Senha = admin.
- 8) A configuração deve aparecer na tabela, como na tela a seguir:



- 9) Clicar na opção : Reinicializar, no menu à esquerda.
Vai trazer a seguinte tela:



- 10) Clicar em Reinicializar
- 11) Após alguns instantes a Internet volta a funcionar e a configuração está completa.