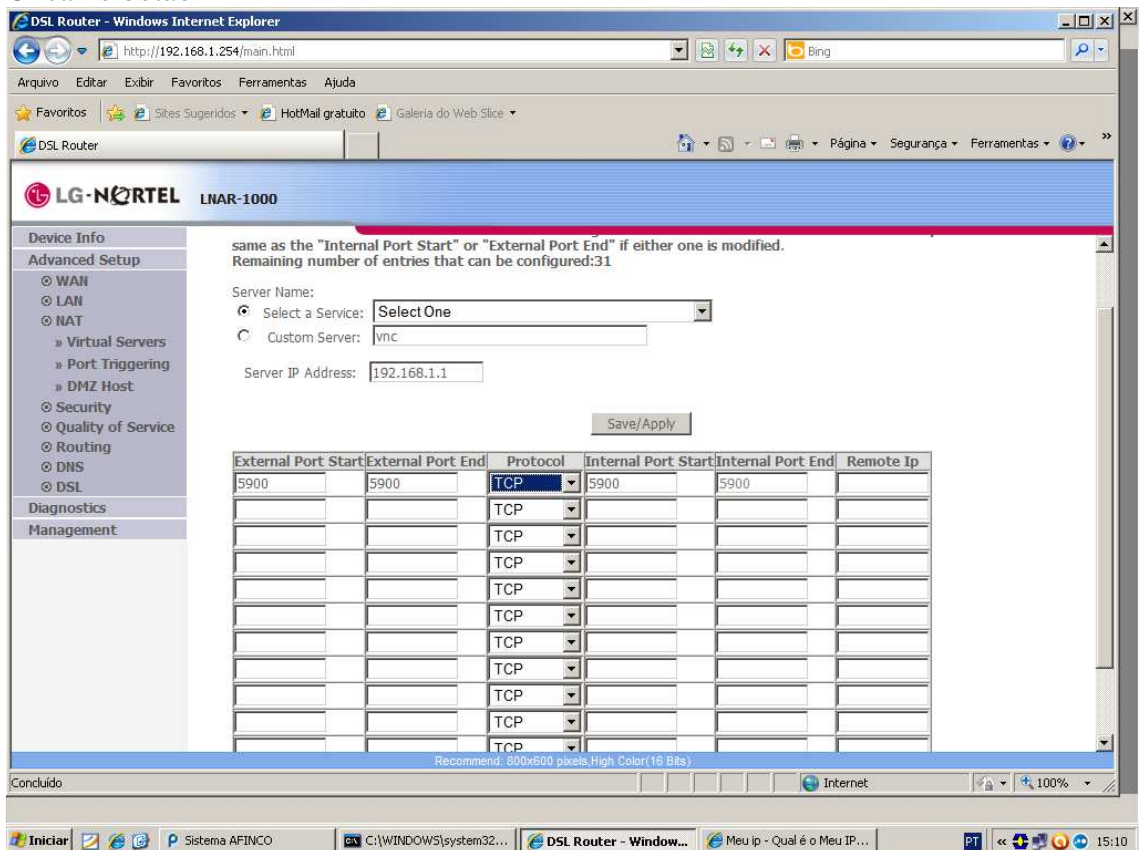
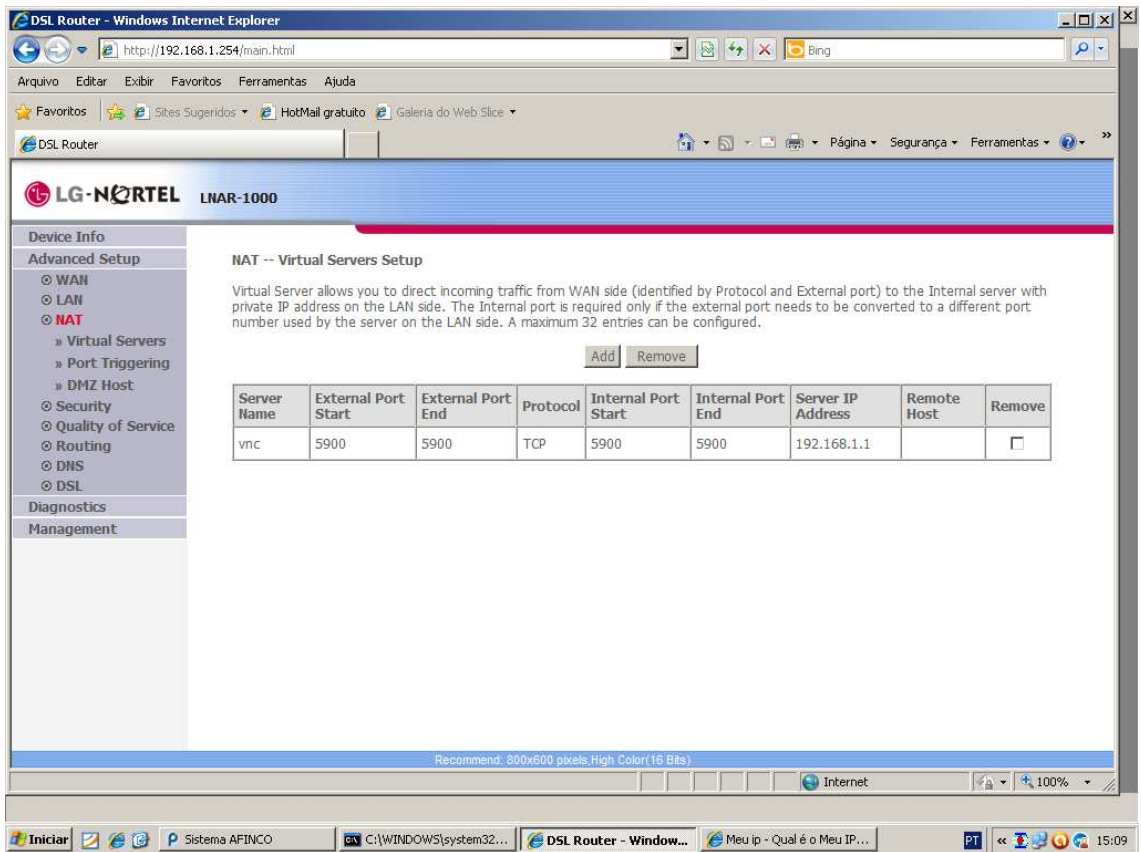


Passo-a-passo para configurar o modem para aceitar conexão VNC:

- 1) Executar IpConfig. Verificar qual o IP que tem na linha Gateway.
- 2) Acessar a página do modem, através do Internet Explorer, usando o IP do modem, ex.: 192.168.1.1.
- 3) Informar o Usuário e Senha. Usuário = admin Senha = gvt12345
- 4) Clicar em Advanced Setup.
- 5) Clicar em NAT – Virtual Servers
- 6) Clica no botão ADD

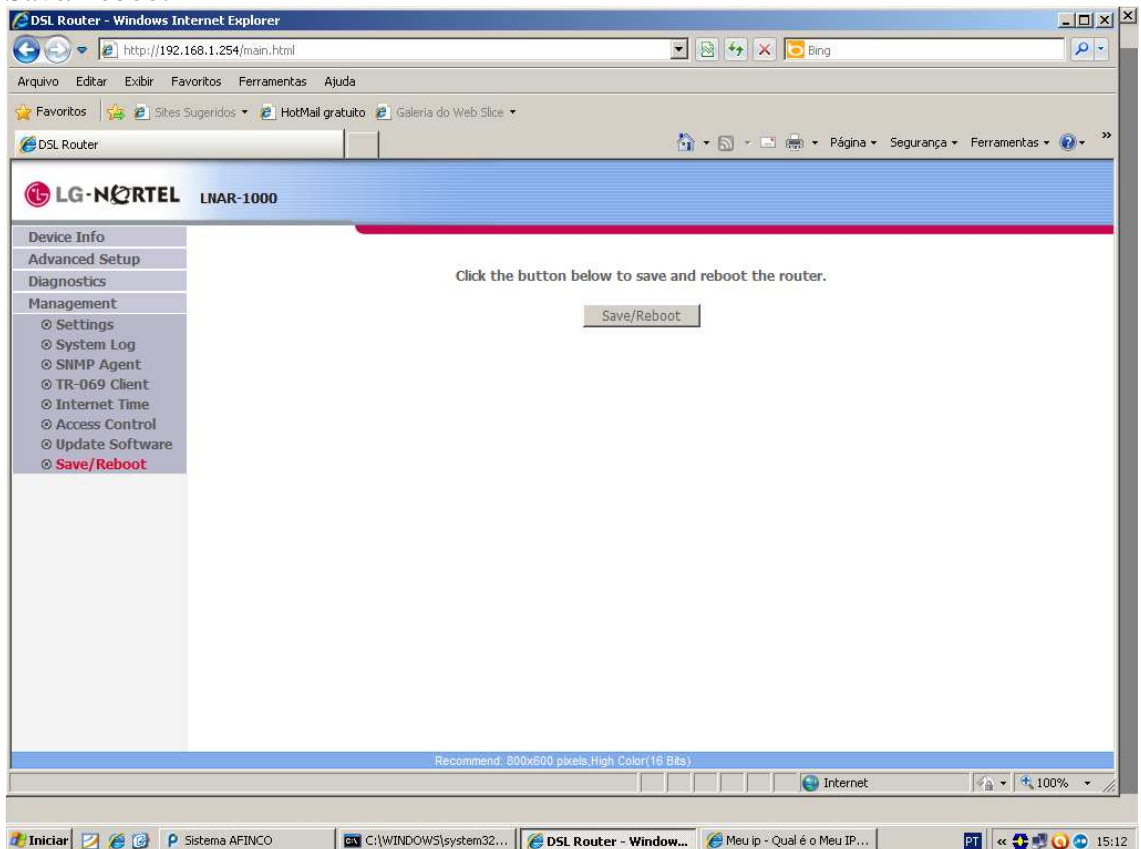


- 7) Marca a opção Custom Server e coloca o nome de VNC
  - 8) Em Server IP Address, colocar o IP do micro que vai ser acessado.
  - 9) Em External Port Start e em External Port End, colocar 5900.
  - 10) Clicar em Save/Apply.
- Vai ficar assim:



11) Clique em Management

12) Save/Reboot



Se não acessar, verificar o firewall do micro, deve ter liberado a porta 5900.