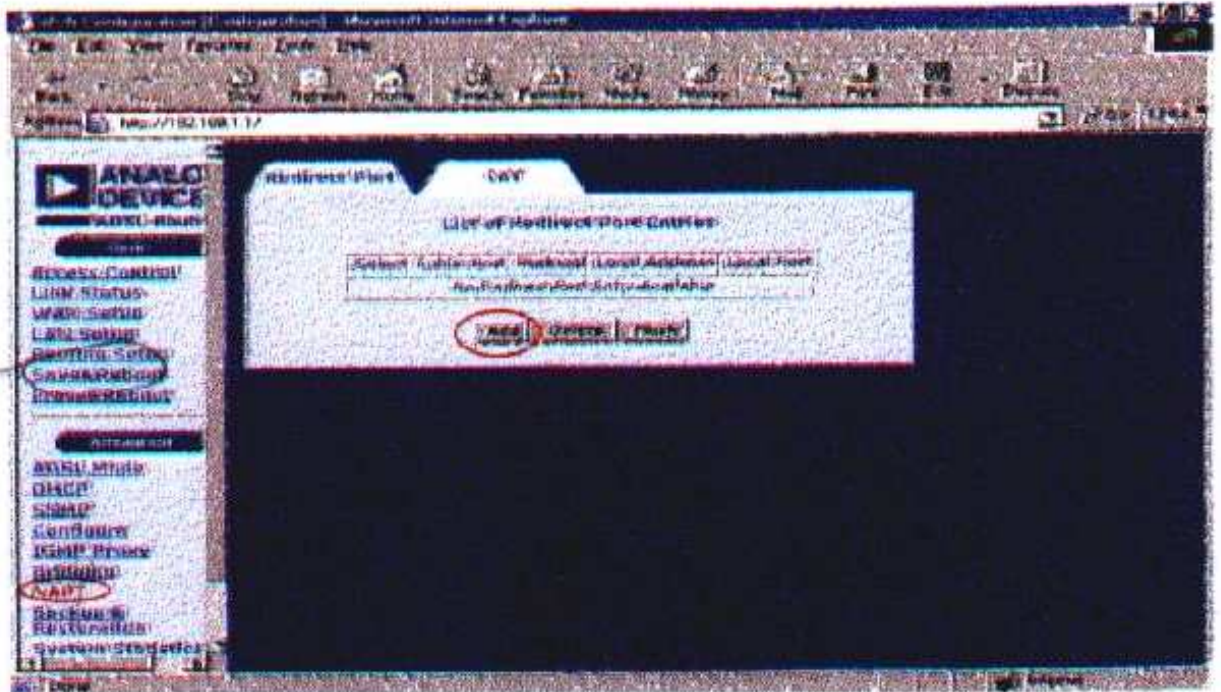


## REDIRECIONAMENTO DE PORTAS ALTAVIA 671

No navegador digite 192.168.1.1, depois coloque login ROOT e senha 1234.  
Clique em ADD colocar as configurações do IP da maquina e clicar em SAVE e REBOOT



Depois clicar em NAPT e colocar estas configurações:

5900 – numero da porta

tcp

192.168.1.xxx – numero IP da maquina

5900 – numero da porta novamente

